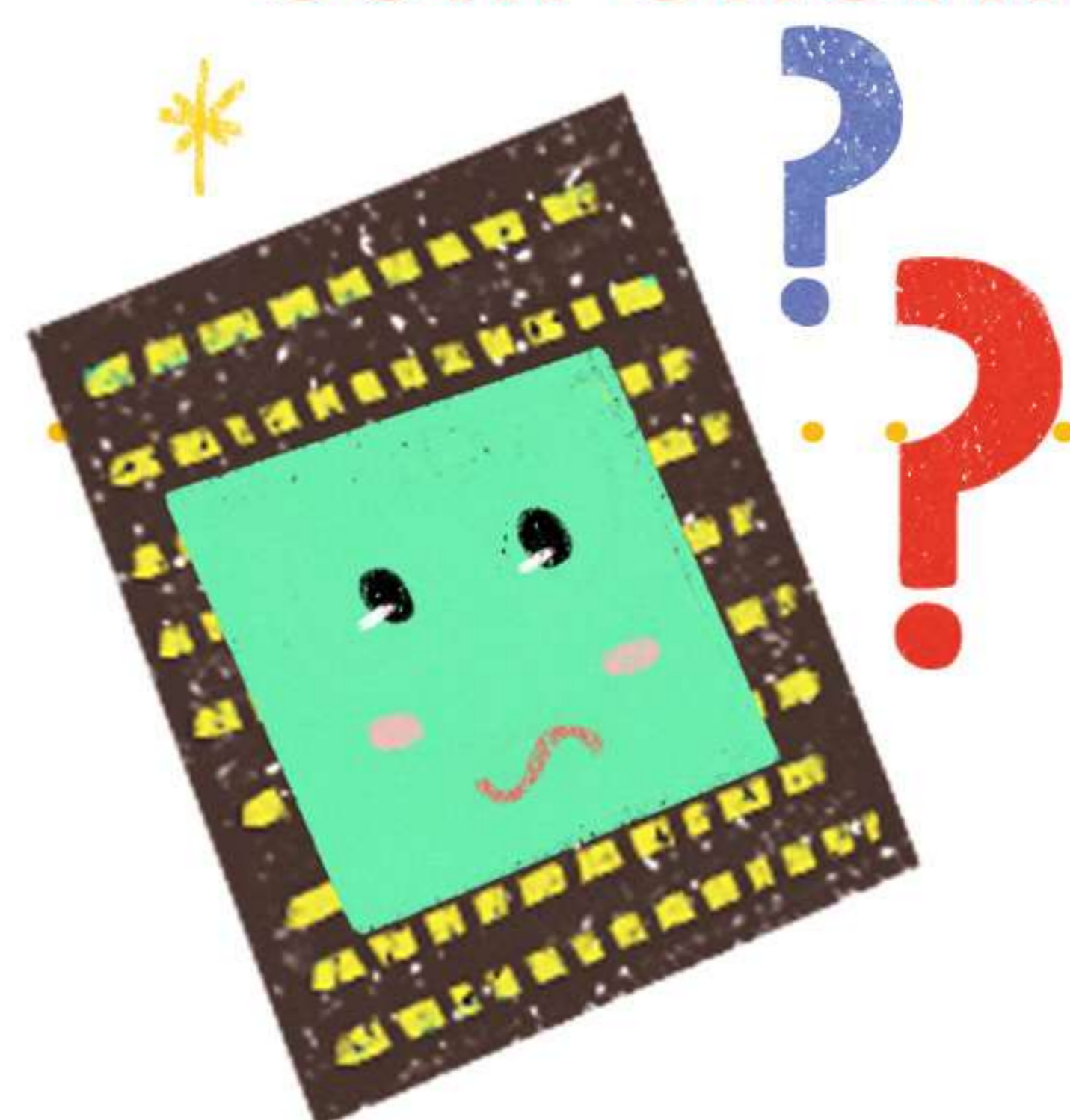


PROCESSADOR



Um Processador é o “**cérebro**” do computador. Ele é **MUITO** inteligente e pode somar, subtrair ou multiplicar números com enorme rapidez. Mas tem um problema: **não tem memória!**



Reflete sobre as seguintes questões:

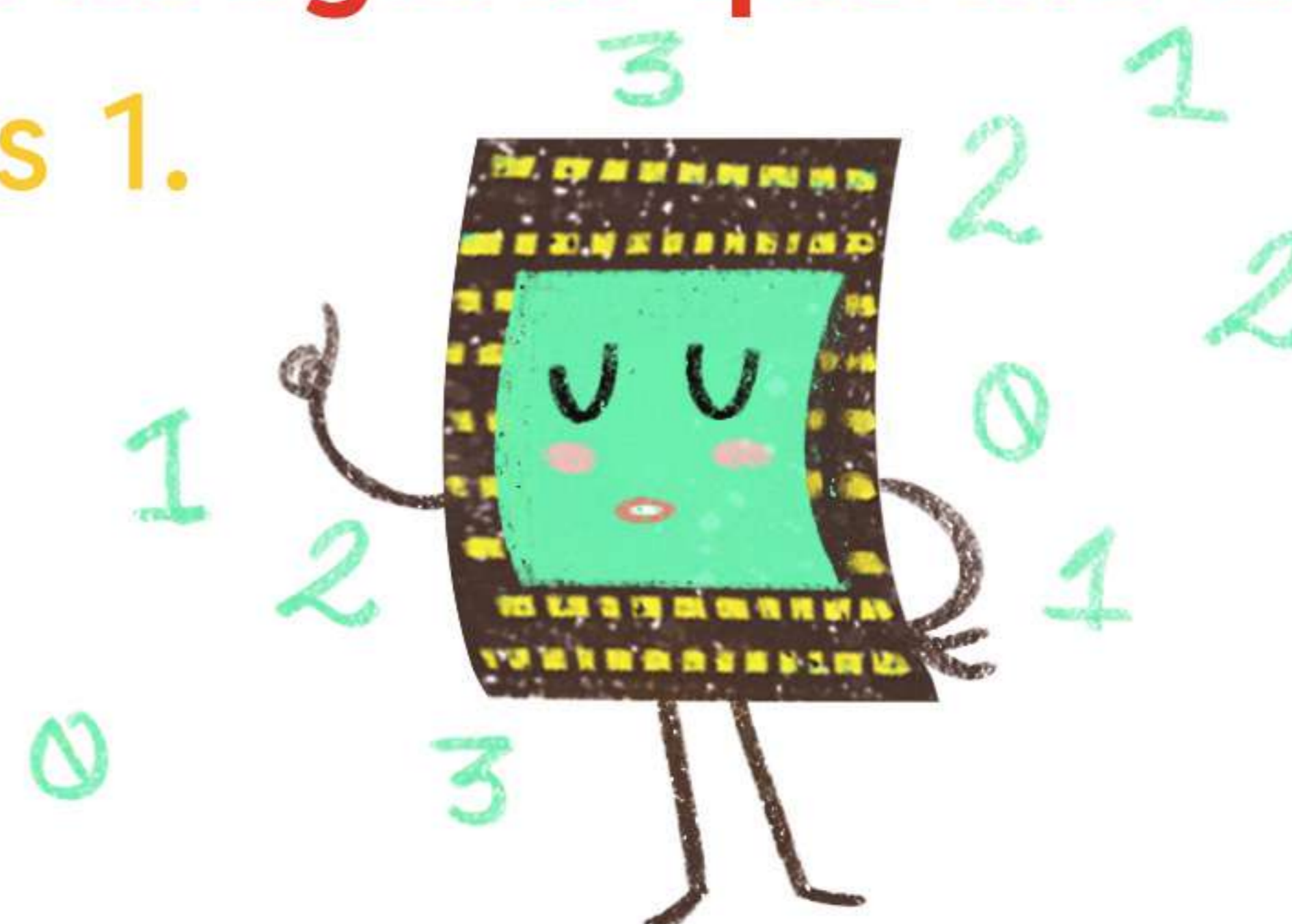
Como será não ter memória de todo?

Imagina que acordas e não tens memória. O que aconteceria?

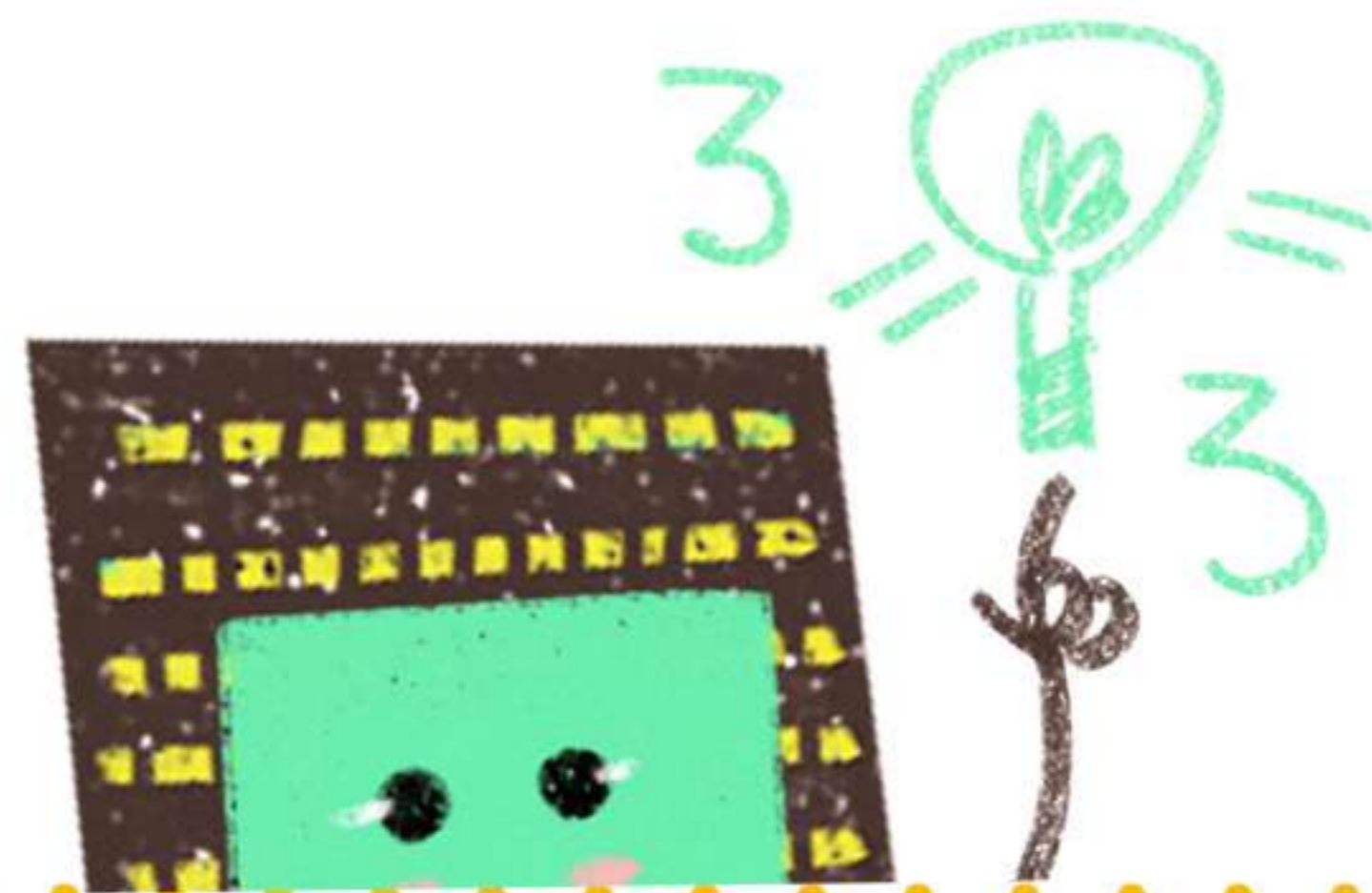
Imagina que chegas à escola e não tens memória. O que aconteceria?

O processador é assim mesmo. Vamos imaginar que lhe dizes:

- Processador, soma 2 mais 1.
- Ok! 2 mais o quê?
- Mais 1!
- Mais o quê?
- 1!



Isto é muito aborrecido. Ele não se lembra de nada! Mas não desistas! O processador tem caixas, a que chamamos registos, onde podes colocar os números que lhe pedes para somar. Digamos que tem a caixa A, B e C. Podes colocar o 2 na caixa A e o 1 na caixa B. Assim, se disseres ao processador:



- Processador, soma o que está na caixa A mais o que está na caixa B.
- Ok! Dá 3!

Podes falar com o processador numa língua especial: o **Código de Máquina**.

Algumas instruções em Código de Máquina:

Põe o 5 na caixa A:

PÔR 5 -> A

Põe o 7 na caixa B:

PÔR 7 -> B

Soma A e B e põe o resultado em C:

PÔR A+B -> C

Agora é a tua vez de escrever em Código de Máquina.

1. Diz ao processador para somar 10 mais 15 e colocar o resultado na caixa C. O que escreverias?

2. Diz ao processador para somar 111 mais 222 mais 333 e colocar o resultado na caixa A. O que escreverias?